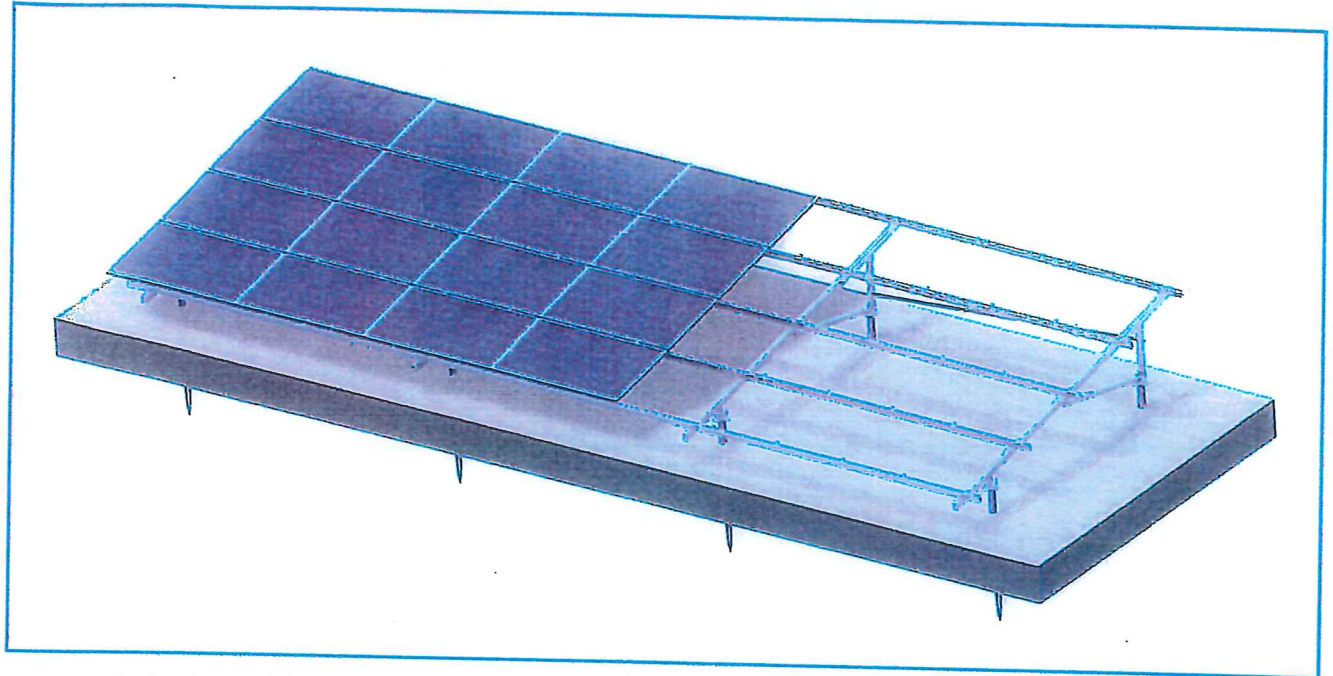




アルミ製野立用架台 MGA-SI 標準型



簡易性

少ない部材でシンプルな設計。
コストパフォーマンス性が
向上しました。

施工性

部材を一部組立てた状態で
納品することによって、
工期短縮につなげます。

信頼性

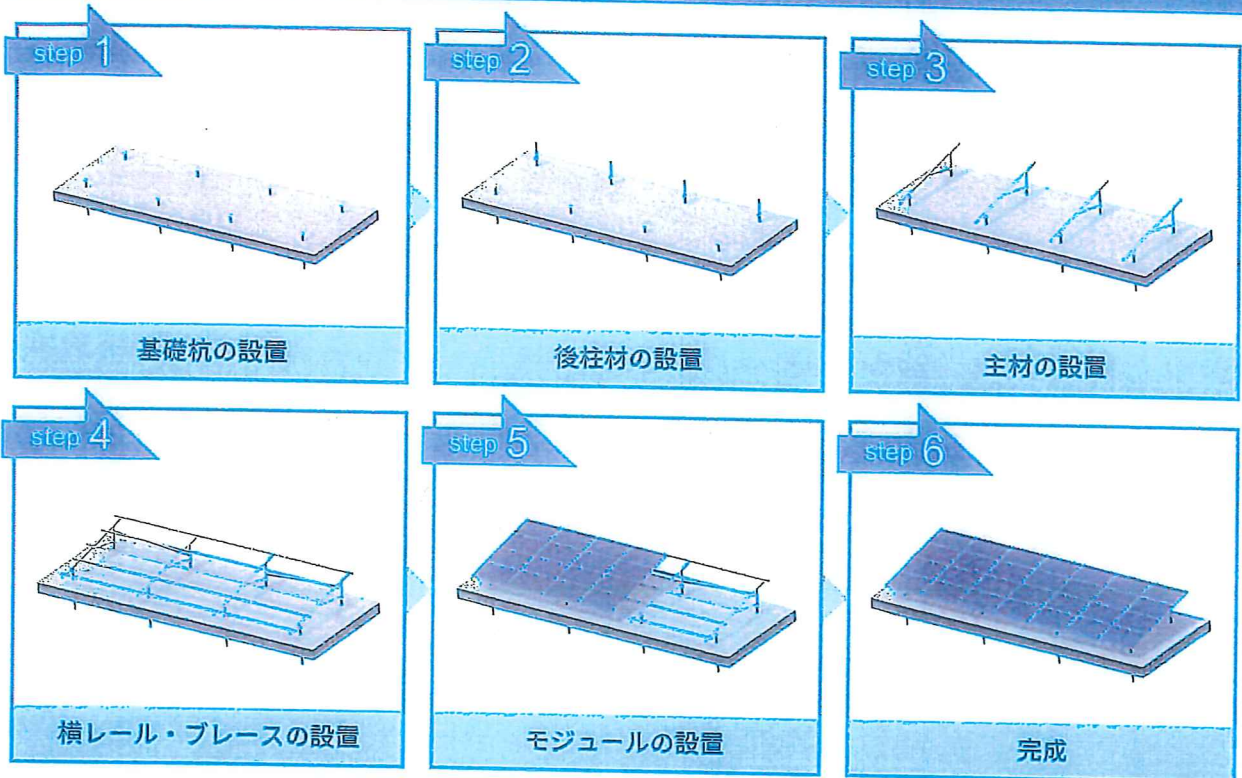
自社工場だからできる
高い基準での製造・梱包
製品保証が提供できます。

■ 架台情報



幅積雪	標準 50cm 最大 80cm	耐風圧	標準 34 m/s 最大 55 m/s
対応基礎	杭基礎 コンクリート基礎	設計基準	JIS C8955 : 2017 AS/NZS1170 DIN1055
モジュール設置角度	東西 0° 南北 0°~35°	架台材質	アルミ合金(アルマイト処理) AL6005-T5
モジュール設置方向	横置き	ホルト・ナット材質	SUS304

設置手順



主要部材

基礎杭	横レール 75	主材	斜材	ブレース	横レール 75 ジョイント金具

＜納入時の状態＞

①後柱材セット

②主材セット

T型ベース金具	接続金具	前支持金具
後柱材	調整座金 -1	調整座金 -2
レール固定金具	中間押え金具	端部押え金具

設置実績一例 太陽電池モジュール・架台共に日本全国 様々な場所で使用されています

